

# ICI ON IMPRIME EN RISO !

## QU'EST CE QUE C'EST ?

La risographie est une technique d'impression à mi-chemin entre la photocopieuse et la sérigraphie. La risographie repose sur un procédé d'impression à froid très peu consommateur d'énergie contrairement aux impressions classiques, dites laser.

La risographie intègre la dimension écologique dès la conception de ses produits en réalisant des encres végétales composées uniquement d'huile de son de riz et ne contenant aucun solvant.

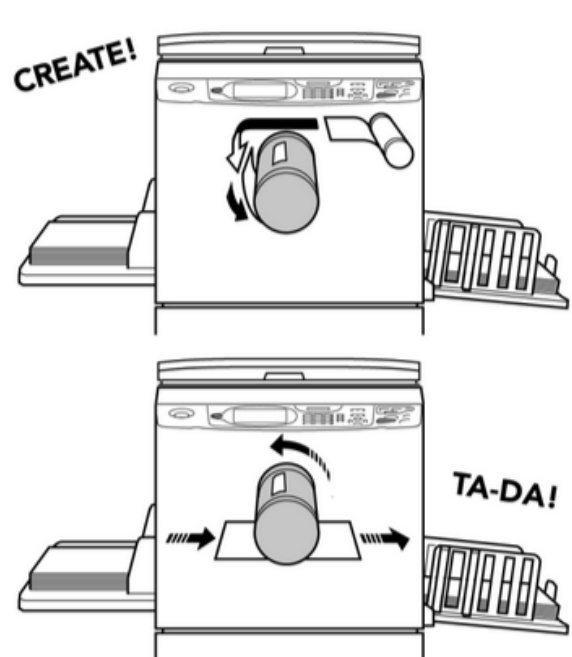
Hormis la dimension écologique, la risographie se distingue par ses qualités d'impression en ton direct (le ton direct permet d'imprimer des teintes n'étant pas du CMJN, par exemple du fluo) son faible coût de production et son rendu texturé. C'est d'ailleurs toutes ces particularités de rendu qui intéressent les artistes depuis une dizaine d'années maintenant.

## Les couleurs

C'est une imprimante monochrome : elle n'imprime qu'une couleur à la fois. C'est en passant la feuille plusieurs fois dans l'imprimante, avec à chaque fois un tambour différent (élément encreur), que l'on peut faire de la bichromie (2 couleurs), trichromie (3 couleurs) ou quadrichromie (4 couleurs). Certaines imprimantes sont équipées de 2 tambours pour gagner en temps (duplicopieur) comme ici.

## Le procédé

Le procédé riso n'est pas très éloigné de la sérigraphie dans le sens où le visuel original (votre illustration, affiche, photo...) est scanné numériquement puis "gravée" sur une feuille de master, comme un pochoir (la feuille est trouée pour laisser passer l'encre). Celle-ci est ensuite enroulée autour d'un tambour encre qui tourne à grande vitesse, transférant l'image sur le papier à mesure qu'il entre dans la machine.



Cela demande une transformation des fichiers ou photos numériquement. On vous propose un accompagnement à la préparation des fichiers, ne vous inquiétez pas !

## Le rendu

L'impression riso permet d'imprimer plusieurs couches superposables... Elle possède un rendu particulier et aussi des petites imperfections (c'est son charme!). Par exemple : les aplats ne sont pas homogènes. Il y a des zones plus claires et d'autres plus foncées. Le calage entre les différentes couches est aléatoire. Il y a toujours de petits décalages. Ce sont aussi toutes ces choses qui donnent un aspect artisanal et artistique.

**Ecologique - Artisanale - Créative - Collective**